

## **SILLA SI-SI DOTS CON BRAZOS APILABLE METAL. PACK DE 2 UNIDADES**

Pack de 2 unidades. Diseño ecléctico, camaleónico y multimaterial, Si-Si es capaz de interpretar el frágil equilibrio entre interior y exterior. Una sola estructura y una pieza repetida en asiento y respaldo. Si-Si, un sonido repetido dos veces que rinde homenaje a la duplicidad de este elemento.

La silla Si-Si ha ganado el premio al mejor diseño Archiproducts en 2.020.



**Precio:** 576,00€ IVA incluido

### **INFORMACIÓN ADICIONAL**

<b>Peso</b>	18,3 kg
<b>Dimensiones</b>	53 × 61 × 87 cm
<b>Color</b>	antracita, azul, lino, terracota, topo, verde
<b>Opciones</b>	Acero
<b>Apto para uso exterior</b>	si
<b>Embalaje</b>	2
<b>Necesita montaje</b>	no



### **VARIACIONES**







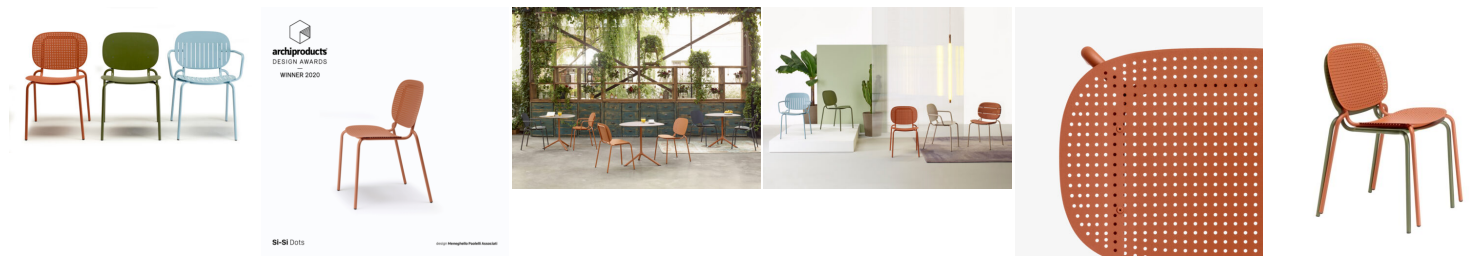
<b>Imagen</b>	<b>Descripción</b>	<b>Color</b>	<b>Precio</b>
		antracita	576,00€ IVA incluido

Imagen	Descripción	Color	Precio
		verde	576,00€ IVA incluido
		azul	576,00€ IVA incluido
		lino	576,00€ IVA incluido
		terracota	576,00€ IVA incluido
		topo	576,00€ IVA incluido

## GALERÍA DE IMÁGENES



silla modelo SI-SI



## DESCRIPCIÓN DEL PRODUCTO

Estructura en acero zincado Ø20 mm lacado para uso en exterior. Asiento y respaldo perforado para una mayor aireación y confort. Apilable hasta 6 unidades. Alta calidad, resistencia y durabilidad en los ambientes climáticos más severos. Solo empleamos los materiales mejores valorados por los clientes. Muy ligero, ideal para todos los tipos de ambiente. Garantía de 2 años contra cualquier defecto de fabricación.

Medidas: 66 x 55 x 80 cm. Altura del asiento: 44 cm.

## INFORMACIÓN ADICIONAL

<b>Peso</b>	18,3 kg
<b>Dimensiones</b>	53 × 61 × 87 cm
<b>Color</b>	antracita, azul, lino, terracota, topo, verde
<b>Opciones</b>	Acero
<b>Apto para uso exterior</b>	si
<b>Embalaje</b>	2
<b>Necesita montaje</b>	no

## TAMBIÉN TE PUEDE INTERESAR...



[Silla SI-SI Dots sin  
brazos apilable  
metal. Pack de 2  
unidades](#)